

# TRAJECTOIRE

Des interviews, du mordant et des opinions

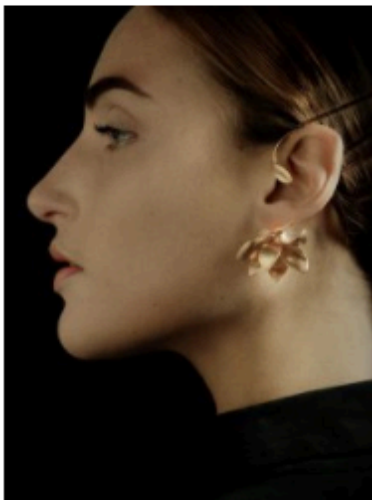
À LA UNE



## Les Rêveries d'Eve

Publié le admin 5 décembre 2017

Silvia Barbagallo, créatrice des Rêveries d'Eve, est une femme atypique pleine de sensibilité, de modernité et de mélancolie. Elle a un attachement profond pour Londres où elle se sent « chez elle ». Elle aime le mélange entre l'Histoire et le Contemporain, la cohabitation entre un passé qui se retrouve dans l'architecture mais également dans leurs valeurs et leur identité, l'esprit de Dickens et l'hyper modernité dans une ville folle.



Issue de la Haute Joaillerie, elle crée les Rêveries d'Eve en 2011. Ses bijoux sont entièrement réalisés à la main dans son atelier genevois. Les Rêveries d'Eve sont en matières précieuses qui allient savoir-faire et tendance, véritables touches précieuses qui viennent illuminer l'allure des femmes. Il s'agit d'une parfaite harmonie entre l'élégance, la tendance et le côté intemporelle du bijou.

« Ce qui m'inspire, c'est le monde qui m'entoure. J'ai besoin du bruit, de la vivacité, du chaos des grandes villes, de sentir l'énergie qui s'en dégage. J'ai habité et étudié à Londres, étudié à Milan, passé mon voyage de noce à Tokyo, j'ai ma famille à New York. J'ai besoin de la ville, de son énergie qui épuise mais qui inspire, de sa saleté, de son stress tout en ayant besoin de voir la beauté dans la nature, dans une feuille recroquevillée, dans une fleur, une branche tordue. Ce n'est pas la beauté parfaite ou idéale qui m'inspire mais bien l'imperfection ou la laideur. Le petit quelque chose d'étrange qui attire l'oeil. »

### Les Rêveries d'Eve propose 4 lignes uniques



- La ligne Urban Tribe : La petite dernière qui est très graphique avec des lignes pures, des pièces facettées comme des pierres précieuses, en argent, vermeil or jaune et or rose pour un look très pointu, sophistiqué.



- Les Intemporelles : Ce sont les pièces avec des pierres fines, de longs sautoirs style rosaire montés pierre par pierre à la main, des pierres asymétriques serties. La ligne propose un look plus romantique mais avec des pierres toutes différentes, asymétriques.

- Les Insolites : Il s'agit d'une ligne composée de quartz géodes montés sur argent plaqué or. Le résultat est un bijou hyper précieux car scintillant tout en étant brut car la pierre est posée à même la peau.



- Les Merveilleuses : Il s'agit de mes pièces uniques que je crée avec délectation au compte-goutte. Ce sont des pièces très fortes qui se démarquent par un design très particulier tout en étant dans la finesse et la délicatesse.

